

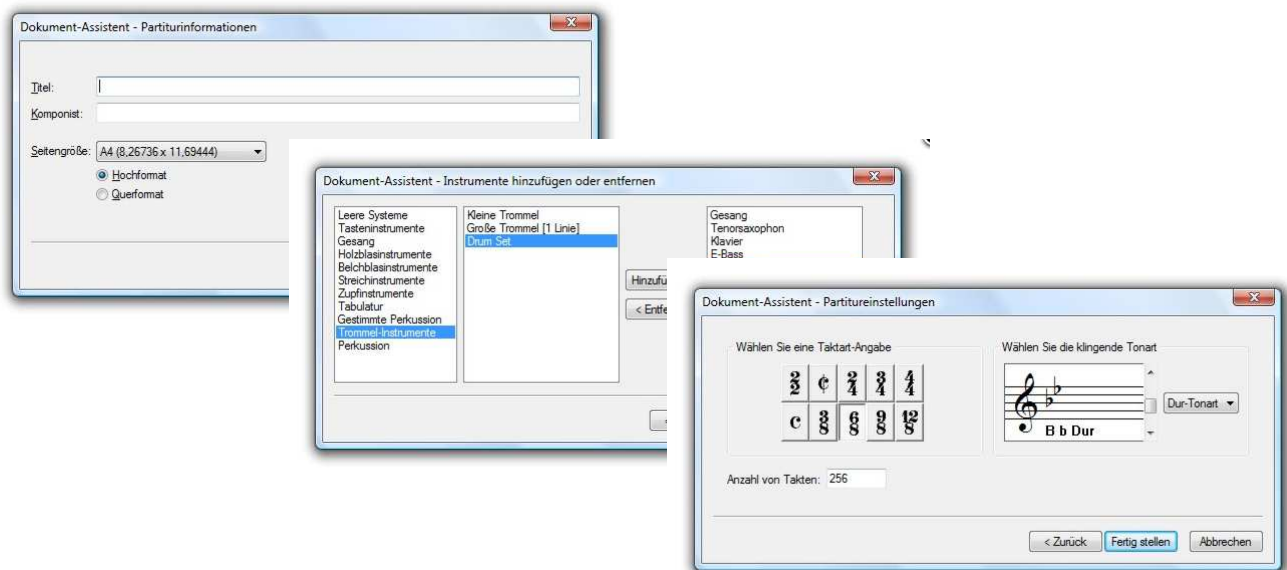
Dies ist eine Abschrift von <http://www.klemm-music.de/makemusic/notepad/index.php>

Für welche Instrumente schreibst Du?

Der Dokument-Assistent von Finale NotePad wird Dir dabei helfen, im Handumdrehen ein leeres Partiturdokument für die gewünschte Besetzung mit maximal 8 Notensystemen in der Akkolade einzurichten.

Alle Instrumente und Stimmen, die Du auswählst, werden automatisch eingerichtet, auch wenn es sich um transponierende Instrumente handelt. Du brauchst Dich um nichts kümmern. Gib einfach Titel, Komponist, Besetzung, die gewünschte Seitengröße, Takt- und Tonart und schließlich die erwünschte Anzahl an leeren Takten an. Mehr nicht.

Es ist also ganz gleich, ob Du Gitarrentabulatur notierst, ein Piano-Solo komponierst oder ein Stück für eine Jazz-Combo arrangierst – NotePad richtet Dir die Partitur dafür ein, automatisch.



Wenn Dich eine musikalische Idee nicht mehr loslässt, dann schreibe Sie doch im Handumdrehen auf. In NotePad gibt es für die Noteneingabe so viele Möglichkeiten:

Gib die Noten mit der **Computertastatur und/oder der Maus** ein. Jede Note, die Du eingibst, wird sofort gespielt, so dass Du sofort eine akustische Kontrolle hast. Klicke die Noten entweder direkt an der gewünschten Position ins Notensystem ein oder gib die Noten über die Tasten des Ziffernblocks (Notenwerte) in Kombination mit den Buchstabentasten A, H, C, D, E, F und G (Tonhöhe) ein. Verändere die Tonhöhen von bereits eingegebenen Noten, indem Du diese einfach anklickst und ziehst.

Nutze die Vorteile eines angeschlossenen **MIDI-Keyboards** (oder eines anderen MIDI-Eingabegeräts), um die Noten direkt Schritt-für-Schritt einzuspielen. Du kannst das MIDI-Keyboard auch in Kombination mit der Computertastatur und der Maus verwenden, um Noten und Akkorde einzugeben.

Importiere Standard-**MIDI-Dateien** und **MusicXML-Dateien**.

Sollte Deine Musik nicht auch so klingen, wie Du es Dir vorstellst und wie sie notiert ist? Mit all dem Ausdruck, den Phrasierungen und Nuancen, die Dir bei der Notation vorschwebten?

Die Wiedergabestilistik-Funktion in Finale NotePad (Human Playback™) wird Deine Musik so wiedergeben und interpretieren, wie es ein leidhafter Musiker tun würde, selbst dann, wenn die Noten „nur“ mit der Computertastatur und der Maus eingegeben wurden.

Dies ist eine Abschrift von <http://www.klemm-music.de/makemusic/notepad/index.php>

- MusicXML- und MIDI-Dateien. MusicXML ist das Dateiaustauschformat, das weitaus mehr Informationen übertragen kann, als dies bei Standard-MIDI-Dateien der Fall ist. Selbst Sound-Einstellung, Instrument-Informationen und sogar grafische Elemente werden bei MusicXML transportiert. Mit dem MusicXML-Import und -Export von Finale NotePad eröffnen sich Dir ungeahnte Möglichkeiten, denn selbst der Export in ältere Finale-Programmversionen ist damit möglich!
- NotePad ist kostenfrei. Jeder kann es sich downloaden, installieren und dann Deine Musik öffnen und anhören.

SafeTools